

# NOVA300\_Multi Monitoring (Version 1.0c)

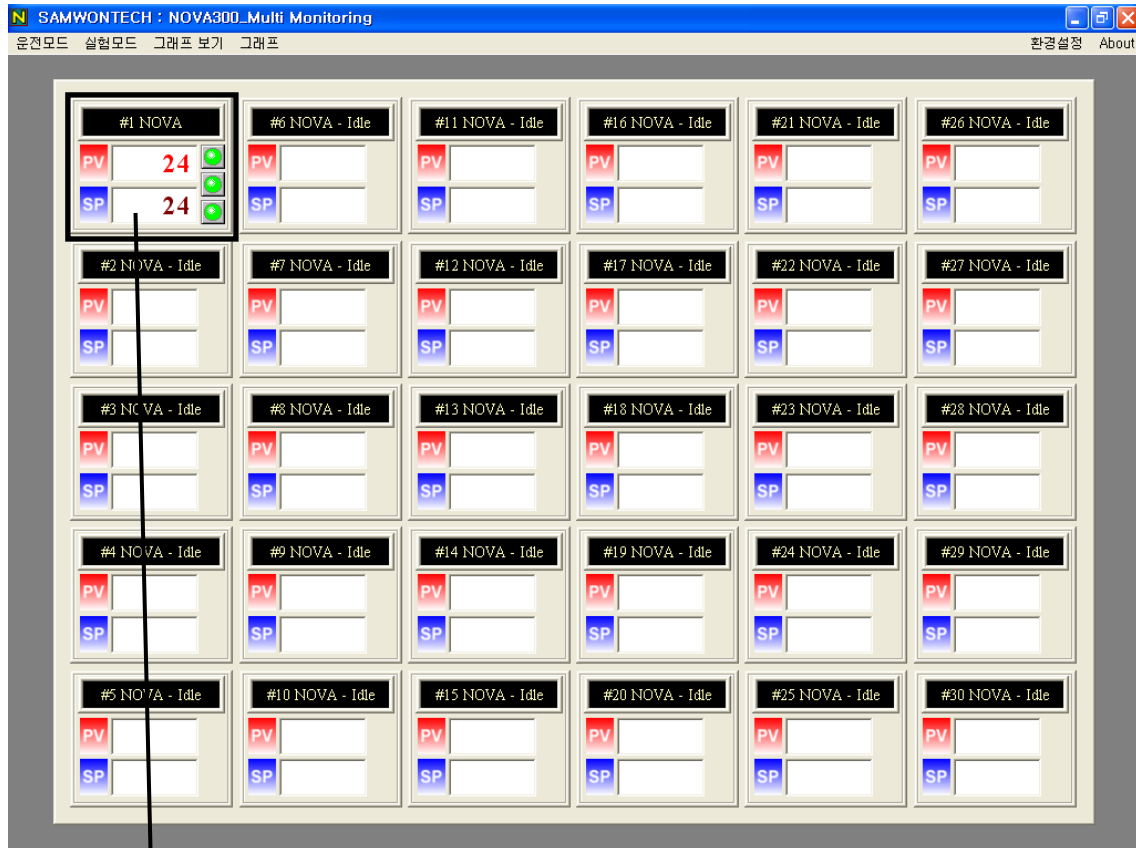
사용 설명서



(주)삼원테크

## 1. 초기 화면

NOVA300\_Multi Monitoring 프로그램 실행 시 나타나는 초기화면 입니다. 본 프로그램을 사용해서 NOVA300 Series 제품을 30 대까지 연결해서 모니터링을 할 수 있으며, 저장된 데이터를 쉽게 관리하고 분석할 수 있습니다.



(그림 1) 실행 초기 화면

왼쪽 버튼을 클릭하면 개별 운전 화면으로 이동합니다.

## 2. 개별 운전 화면의 구성

상태 정보 표시 및 운전 버튼으로 구성되어 있습니다.

현재의 PV, SP 값을 표시합니다.  
왼쪽 버튼을 클릭하면 초기화면으로 이동합니다.

그래프 표시 화면

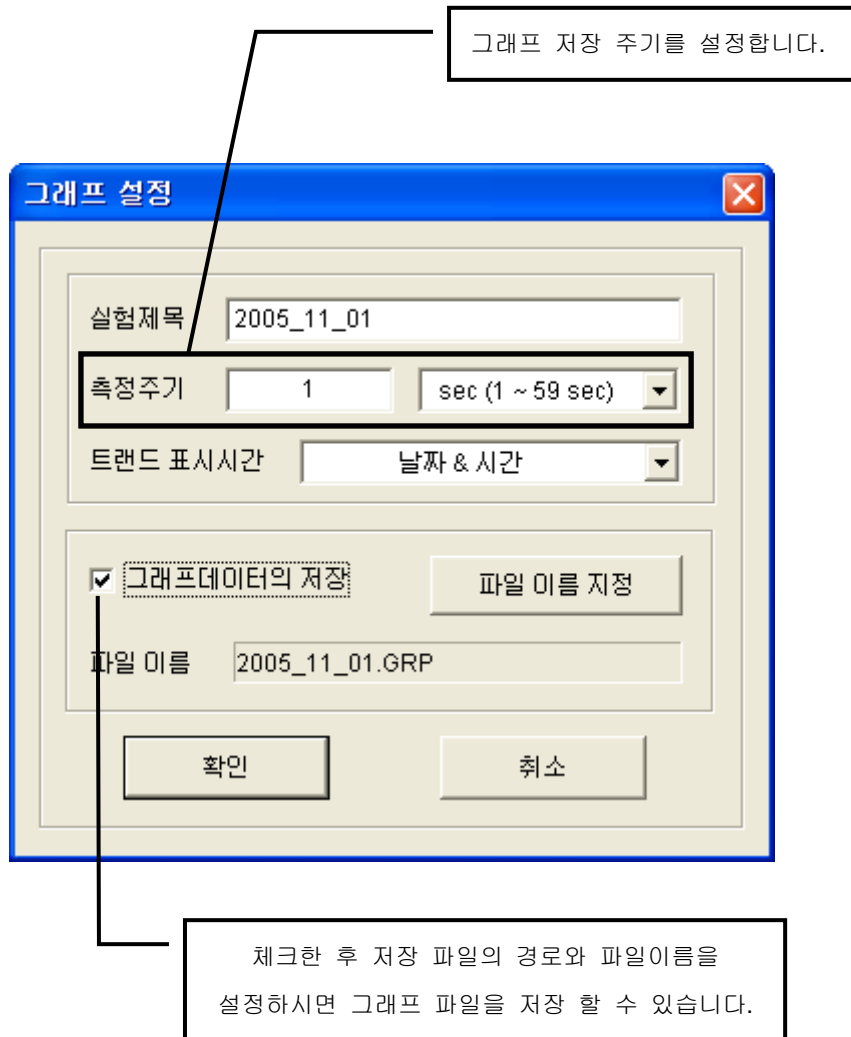
운전 버튼

(그림 2) 개별 운전 화면 구성

메뉴 -> 그래프 : 개별 기기의 그래프 표시 및 저장 유/무를 설정 할 수 있습니다.

메뉴 -> 실험모드 : 개별 기기의 운전을 On/Off 할 수 있습니다.

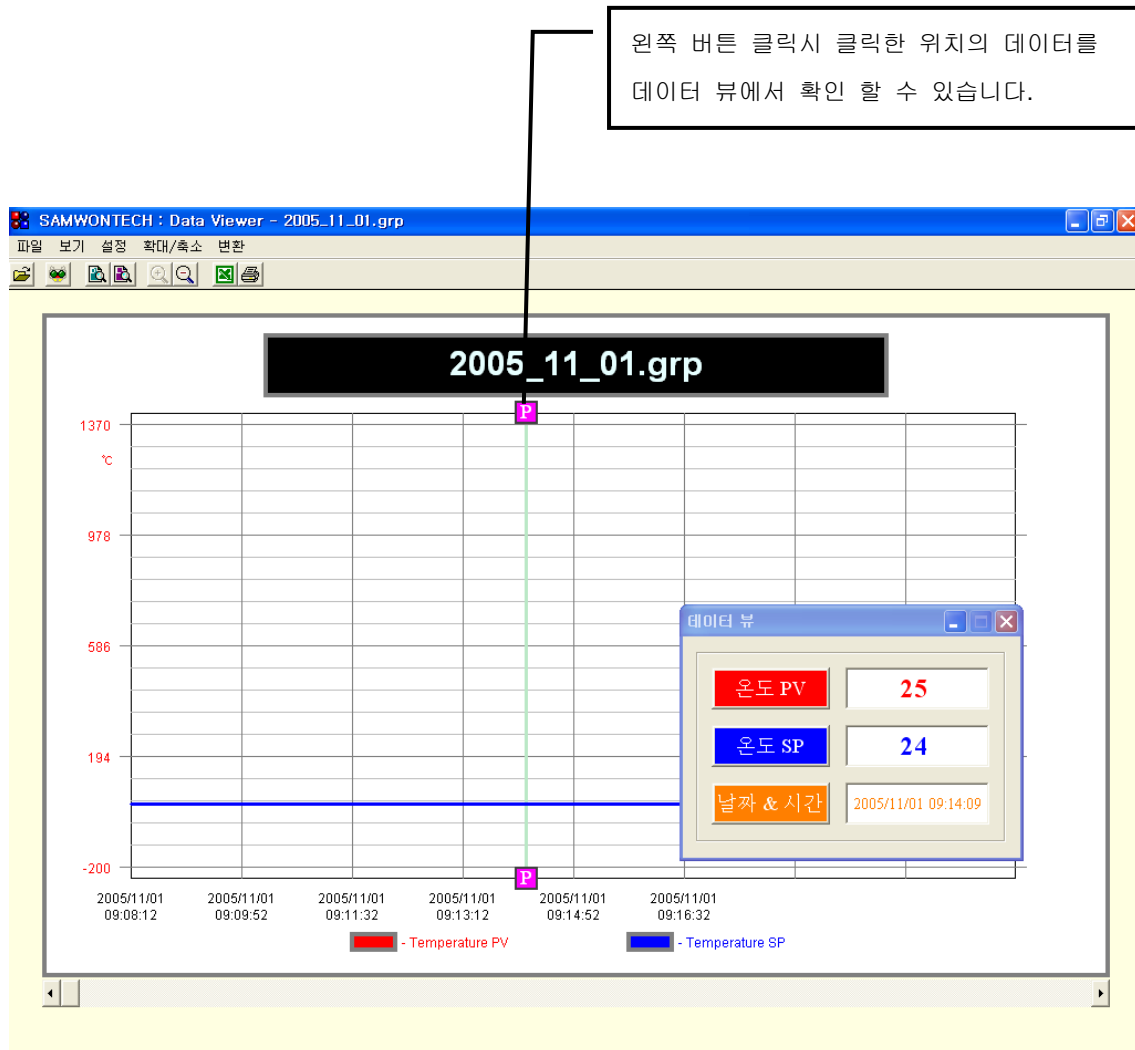
아래의 그래프 설정 화면에서 그래프 저장 유/무 및 측정주기를 선택 할 수 있습니다.



(그림 3) 그래프 설정 화면

### 3. 그래프 보기 화면의 구성

저장된 그래프의 분석 및 파일 변환을 할 수 있습니다.



(그림 4) 그래프 보기 화면

메뉴 -> 파일 -> 열기 : 저장된 그래프 데이터를 불러옵니다.

메뉴 -> 파일 -> 프린트 : 현재상태의 화면을 출력합니다.

메뉴 -> 보기 -> 데이터 뷰 : 데이터 뷰를 나타냅니다.

메뉴 -> 보기 -> 리스트 뷰 : 리스트 뷰를 나타냅니다.

메뉴 -> 설정 -> 그래프 설정 : 그래프 표시 상태를 설정합니다.

메뉴 -> 확대/축소 -> 확대 : 저장된 그래프를 확대합니다.

메뉴 -> 확대/축소 -> 축소 : 저장된 그래프를 축소합니다.

메뉴 -> 변환 -> 엑셀 파일... : 저장된 그래프 데이터를 엑셀 파일로 변환합니다.

아래의 그래프 보기 설정 화면에서 그래프의 표시 상태를 설정 할 수 있습니다.



(그림 5) 그래프 보기 설정 화면

아래의 데이터 뷰 화면에서 현재 위치에서의 PV, SP, 날짜&시간을 확인 할 수 있습니다.



(그림 6) 데이터 뷰 화면

아래의 리스트 뷰 화면에서 Open 된 파일의 전체 데이터를 확인 할 수 있습니다.

개수	날짜 & 시간	온도 PV	온도 SP
1	2005/11/01 09:08:12	24	24
2	2005/11/01 09:08:13	24	24
3	2005/11/01 09:08:14	24	24
4	2005/11/01 09:08:15	24	24
5	2005/11/01 09:08:16	24	24
6	2005/11/01 09:08:17	24	24
7	2005/11/01 09:08:18	24	24
8	2005/11/01 09:08:19	24	24
9	2005/11/01 09:08:20	24	24
10	2005/11/01 09:08:21	24	24

(그림 7) 리스트 뷰 화면

아래의 엑셀 파일 생성 화면에서 Open 된 파일의 데이터를 Excel File 로 변환 할 수 있습니다.  
변환된 파일은 Open 된 파일과 동일한 위치에 생성됩니다.

(그림 8) 엑셀 파일 생성 화면